

# VORWORT ROLLENKETTEN-ANTRIEB

Foreword  
Roller Chain Drives

Préface  
transmission par Chaîne à Rouleaux



## DER ROLLENKETTEN-ANTRIEB

Rollenkettentriebe werden überall, aber besonders dort eingesetzt, wo Riementriebe und Zahnradtriebe nicht mehr verwendet werden können. Die Vorteile des Riemen- und Zahnradtriebes sind im Rollenkettentrieb vereint, ohne dass die Nachteile in Kauf genommen werden müssen. Rollenkettentriebe sind robust bei hoher Präzision, laufen ohne Schlupf mit einem Wirkungsgrad von 98% und überbrücken auch größere oder mehrere Achsabstände. Bei hoher Elastizität ist ihr Leistungsbereich sehr groß und ihr wesentlicher Vorteil gegenüber dem Zahnradantrieb liegt darin, dass ihr Achsabstand und das Übersetzungsverhältnis unabhängig voneinander sind.

## ROLLER CHAIN DRIVES

Roller chain drives are used everywhere and especially where belt drives or gear drives are no longer suitable. All the advantages of the belt and gear drives are united in the roller chain drive, but without the attendant disadvantages. Roller chain drives though of robust design offer high precision and run at 98% efficiency without slip. They can be used over a very wide range of shaft centre distances and are tolerant in accommodating alterations in centre distance. Their essential advantage over the gear drive is that their transmission ratio is independent of the centre distance.

## TRANSMISSION PAR CHAÎNE À ROULEAUX

Des transmissions par chaîne à rouleaux s'utilisent partout, mais surtout là où il est impossible d'employer des commandes à courroies ou par engrenages. La transmission par chaîne à rouleaux réunit les avantages de la commande à courroie et par engrenages, sans pour autant, posséder leurs inconvénients. Des transmissions par chaîne à rouleaux, très robustes, tout en étant d'une haute précision, travaillent sans glissement avec un rendement de 98% et couvrent des entraxes assez importants ou même plusieurs à la fois. Avec la grande souplesse qui leur est propre, elles présentent un champs d'action très vaste, et leur avantage essentiel sur les commandes par engrenages réside dans le fait, que leur entraxe est totalement indépendant du rapport de transmission.

Connecting Links for Roller Chains / Maillons de Jonction pour Chaînes à Rouleaux

Abbildung	DIN	Bezeichnung	Lieferbar für
	<b>B</b>	Innenglied	alle Rollen-, Buchsen- und Förderketten
	<b>A</b>	Außenglied	alle Rollen-, Buchsen- und Förderketten
	<b>E</b>	Verbindungsglied mit Feder	Rollenketten bis einschließlich Nr. 16 B-1 / 16 A-1 Langgliedrollenkette Nr. 208 B, Plattenbandkette, Buchsenketten
	<b>S</b>	Verbindungsglied mit Splinten	Rollenketten ab Nr. 20 B-1 / 20 A-1 Langgliedrollenkette ab Nr. 210 B, Landmaschinen-Rollenketten, Rollentragketten, Buchsenketten
	<b>F</b>	Verbindungsglied mit Muttern	Anfertigung nur ab Kette 16 B-1 auf Wunsch
	<b>L</b>	Gekröpftes Glied mit Splint	Rollenketten, Langgliedrollenkette, Landmaschinen-Rollenketten, Rollentragketten, Buchsenketten Galketten ab 8 bis 45 mm Teilung
	<b>D</b>	Gekröpftes Glied mit Mutter*	Anfertigung nur ab Kette 16 B-1 auf Wunsch
	<b>C</b>	Gekröpftes Doppelglied*	Rollenketten bis einschließlich Nr. 16 B-1 / 16 A-1
	-	Feder	zu allen Verbindungsgliedern Nr. 10

*\* Bei Rollenketten bis 25,4 mm Teilung empfiehlt es sich, im Interesse der Lebensdauer gekröpfte Glieder Nr. 11 / 11 b nicht zu verwenden. Gekröpfte Doppelglieder Nr. 15 mit vernieteten Bolzen sind hier vor zu ziehen.*

Laufrichtung / travel / sans de marche

Description	Available for	Description	Livraison pour
inner link	all roller, bush and conveyor chains	maillon intérieur	toutes chaînes à rouleaux, tubulaires et de manutention
outer link	all roller, bush and conveyor chains	maillon extérieur	toutes chaînes à rouleaux, tubulaires et de manutention
connecting link with spring clip	roller chains up to and including No. 16 B-1 / 16 A-1, extended pitch roller chain No. 208 B, top-plate conveyor chain, bush chains	attache rapide	chaînes à rouleaux jusqu'au No. 16 B-1 / 16 A-1 Indus, chaîne à pas long No. 208 B, chaîne à palettes, chaînes tubulaires
connecting link with split-pins	roller chains No. 20 B-1 / 20 A-1 and above, extended pitch roller chains No. 210 B and above, multipurpose roller chains, roller carrier chains, bush chains	maillon raccord à goupilles	chaînes à rouleaux à partir du No. 20 B-1 / 20 A-1, chaînes à pas long à partir du No. 210 B, chaînes agricoles, chaînes porteuses à rouleaux, chaînes tubulaires
connecting link with castellated nuts and split-pins	manufactured only from No. 16 B-1 onwards on request	maillon raccord à écrous crénelés	fabrication uniquement à partir du No. 16 B-1 sur demande
cranked link with split-pin	roller chains, extended pitch roller chains, multi-purpose roller chains, roller carrier chains, bush chains, Galle chains of 8 mm up to 45 mm pitch	maillon coudé à goupille	chaînes à rouleaux, chaînes pas long, chaînes agricoles, chaînes porteuses à rouleaux, chaînes tubulaires, chaînes du type Galle à partir du pas de 8 mm jusque 45 mm inclus
cranked link with castellated nuts and split-pins	manufactured only from No. 16 B-1 onwards on request	maillon coudé à écrous crénelés	fabrication uniquement à partir du No. 16 B-1 sur demande
cranked double link	roller chains up to and including No. 16 B-1 / 16 A-1	maillon coudé double	chaînes à rouleaux jusqu'au No. 16 B-1 / 16 A-1 inclus
spring clip	all connecting links No. 10	agrafe ressort	pour toutes attaches rapides No. 10

*\* In the interest of chain life cranked links No. 11 / 11 b should not be used with fast running roller chains up to 25,4 mm pitch, double ranked Links No. 15 with riveted pins are preferable in such event.*

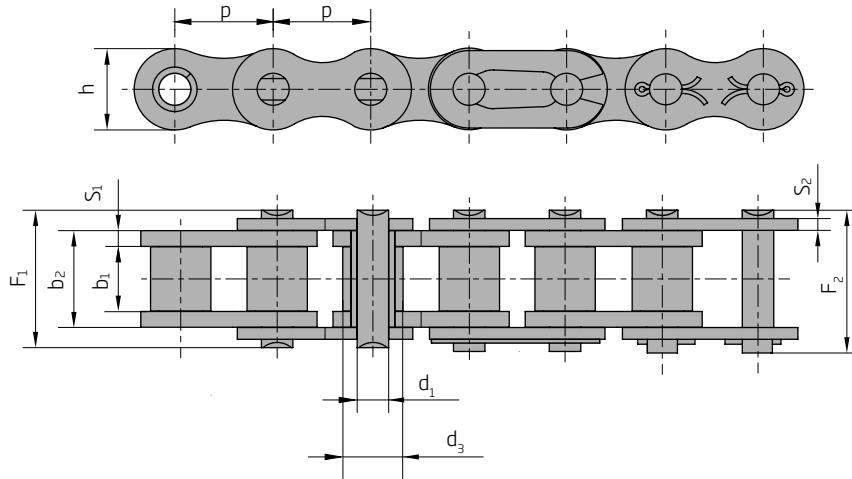
*\* Pour des chaînes à rouleaux jusqu'au pas de 25,4 mm travaillant à grande vitesse, il est préférable, dans l'intérêt de leur durée de vie, de ne pas utiliser des maillons coudés No. 11 / 11 b, mais des maillons coudés doubles No. 15 à axe rivé.*

# HOCHLEISTUNGS-ROLLENKETTEN SIMPLEX (B SERIE)

DIN 8187 ISO-R 606

Roller Chains  
simplex (B series)

Chaînes à Rouleaux  
simples (Série B)

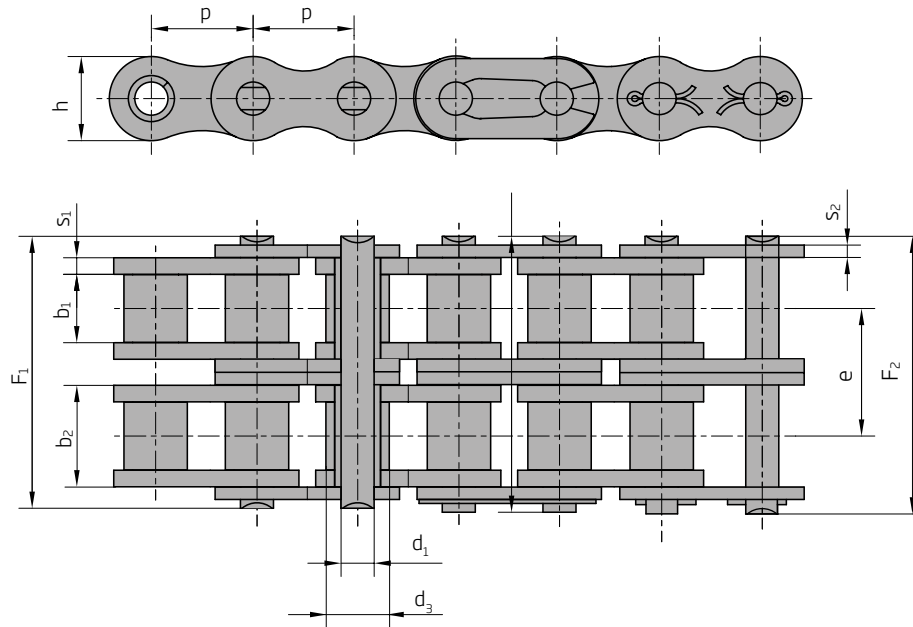


ISO	Art. Nr. Part No. No. d'Art.	p mm	d <sub>3</sub> mm max.	b <sub>1</sub> mm min.	d <sub>1</sub> mm max.	h mm max.	b <sub>2</sub> mm max.	F <sub>1</sub> mm max.	F <sub>2</sub> mm max.	s <sub>1</sub> mm	s <sub>2</sub> mm	f cm	F <sub>B</sub> N min.	q kg/m
04	80885	6	4	2,80	1,85	5	4,10	7,40	10,30	0,60	0,60	0,08	3000	0,12
05 B-1	80892	8	5,00	3,00	2,31	7,10	4,77	8,60	11,70	0,75	0,75	0,11	5000	0,18
06 B-1	80917 GL	9,525	6,35	5,72	3,28	8,20	8,53	13,50	16,80	1,30	1,30	0,28	9000	0,41
081	80848	12,7	7,75	3,30	3,66	9,90	5,80	10,20	11,70	1,00	1,00	0,21	8200	0,28
084	80861	12,7	7,75	4,88	4,09	11,10	8,80	14,80	16,30	1,95	1,60	0,36	16000	0,59
08 B-1	80959	12,7	8,51	7,75	4,45	11,80	11,30	17,00	20,90	1,60	1,60	0,50	18000	0,7
10 B-1	81017	15,875	10,16	9,65	5,08	14,70	13,28	19,60	23,70	1,60	1,60	0,67	22400	0,95
12 B-1	81069	19,05	12,06	11,68	5,72	16,10	15,62	22,70	27,30	1,80	1,80	0,89	29000	1,25
16 B-1	81146	25,4	15,88	17,02	8,28	21,00	25,40	36,10	41,50	4,00	3,00	2,10	60000	2,7
20 B-1	81576	31,75	19,05	19,56	10,19	26,40	29,01	43,20	49,30	4,50	3,50	2,96	95000	3,6
24 B-1	81630	38,1	25,40	25,40	14,63	33,40	37,90	53,40	60,00	5,50	5,00	5,54	160000	6,7
28 B-1	81662	44,45	27,94	30,99	15,90	37,00	46,50	65,10	72,50	7,00	6,00	7,39	200000	8,3
32 B-1	81678	50,8	29,21	30,99	17,81	42,20	45,50	67,40	75,30	7,00	6,00	8,10	250000	10,5
40 B-1	81701	63,5	39,37	38,10	22,89	52,90	55,70	82,60	93,6	8,00	8,00	12,75	355000	16
48 B-1	81731	76,2	48,26	45,72	29,24	63,80	70,50	99,10	109,10	12,00	10,00	20,61	560000	25
56 B-1	133347	88,9	53,98	53,34	34,32	77,80	81,30	114,00	125,00	13,00	12,00	27,90	850000	35
64 B-1	133319 GL	101,6	63,50	60,96	39,40	90,10	92,00	130,00	143,00	14,00	13,00	36,25	1120000	60
72 B-1	93351	114,3	72,39	68,58	44,50	103,60	103,80	147,00	161,00	17,00	15,00	46,19	1400000	80

# HOCHLEISTUNGS-ROLLENKETTEN DUPLEX (B SERIE)

DIN 8187 ISO-R 606

Roller Chains duplex (B series)      Chaînes à Rouleaux doubles (Série B)



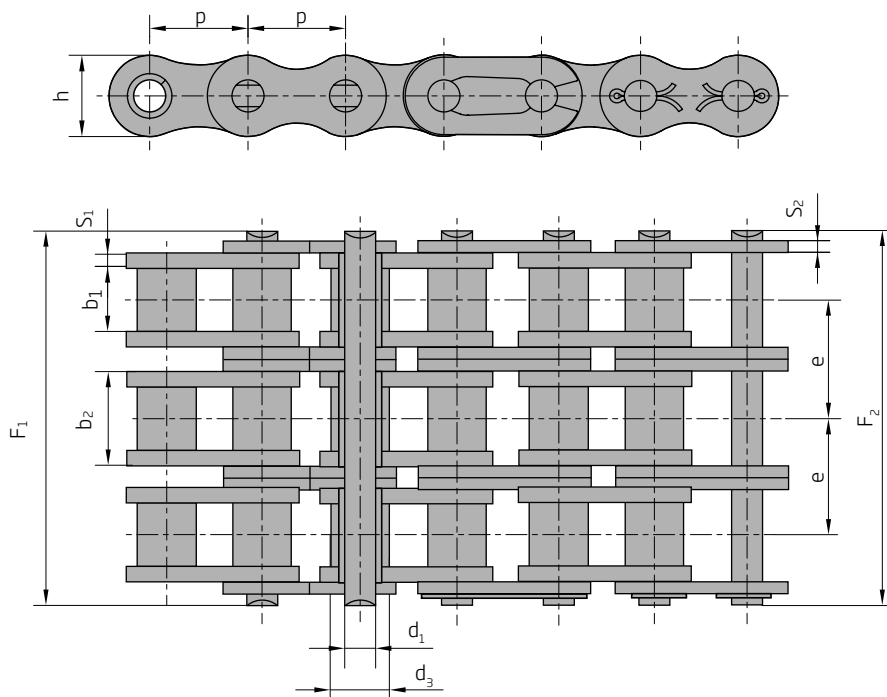
ISO	Art. Nr. Part No. No. d'Art.	$p$ mm	$d_3$ mm max.	$b_1$ mm min.	$d_1$ mm max.	$h$ mm max.	$e$ mm	$b_2$ mm max.	$F_1$ mm max.	$F_2$ mm	$s_1$ mm	$s_2$ mm	$f$ cm <sup>2</sup>	$F_B$ N min.	$q$ kg/m
05 B-2	80904	8,00	5,00	3,00	2,31	7,10	5,64	4,77	14,30	17,40	0,75	0,75	0,20	7800	0,36
06 B-2	80934	9,525	6,35	5,72	3,28	8,20	10,24	8,53	23,80	27,10	1,30	1,30	0,56	16900	0,78
08 B-2	80989	12,70	8,51	7,75	4,45	11,80	13,92	11,30	31,00	34,90	1,60	1,60	1,01	32000	1,35
10 B-2	81042	15,875	10,16	9,65	5,08	14,70	16,59	13,28	36,20	40,30	1,60	1,60	1,34	44500	1,85
12 B-2	81100	19,05	12,06	11,68	5,72	16,10	19,46	15,62	42,20	46,80	1,80	1,80	1,79	57800	2,5
16 B-2	81187	25,40	15,88	17,02	8,28	21,00	31,88	25,40	68,00	73,40	4,00	3,00	4,21	106000	5,4
20 B-2	81596	31,75	19,05	19,56	10,19	26,40	36,45	29,01	79,00	85,10	4,50	3,50	5,91	170000	7,2
24 B-2	81648	38,10	25,40	25,40	14,63	33,40	48,36	37,90	101,00	107,60	5,50	5,00	11,09	280000	13,5
28 B-2	81671	44,45	27,94	30,99	15,90	37,00	59,56	46,50	124,00	131,40	7,00	6,00	14,79	360000	16,6
32 B-2	81689	50,80	29,21	30,99	17,81	42,20	58,55	45,50	126,00	133,90	7,00	6,00	16,21	450000	21
40 B-2	81711	63,50	39,37	38,10	22,89	52,90	72,29	55,70	154,00	164,00	8,00	8,00	25,50	630000	32
48 B-2	81737	76,20	48,26	45,72	29,24	63,80	91,21	70,50	190,00	200,00	12,00	10,00	41,23	1000000	50
56 B-2	133321	88,90	53,98	53,34	34,32	77,80	106,60	81,30	221,00	232,00	13,00	12,00	55,80	1600000	70
64 B-2	93570	101,60	63,50	60,96	39,40	90,10	119,89	92,00	250,00	263,00	14,00	13,00	72,50	2000000	120
72 B-2	327816	114,30	72,39	68,58	44,50	103,60	136,27	103,80	283,00	297,00	17,00	15,00	92,40	2500000	160

# HOCHLEISTUNGS-ROLLENKETTEN TRIPLEX (B SERIE)

DIN 8187 ISO-R 606

Roller Chains  
triplex (B series)

Chaînes à Rouleaux  
triples (Série B)

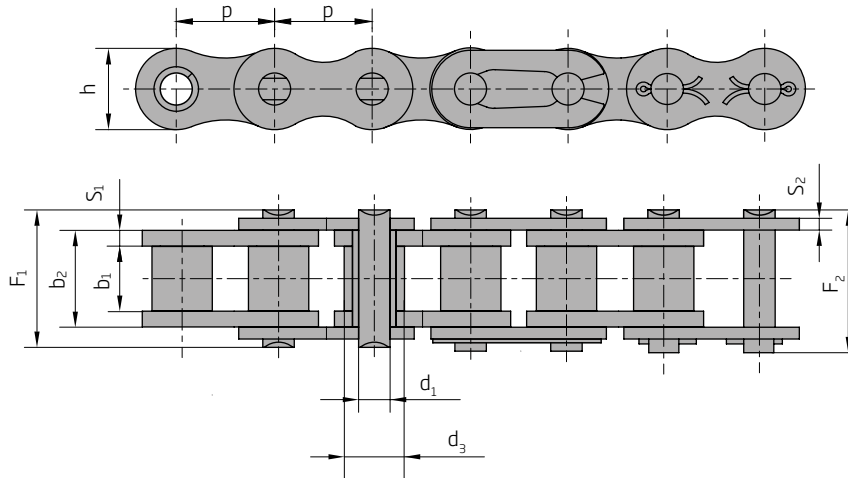


ISO	Art. Nr. Part No. No. d'Art.	p mm	d <sub>3</sub> mm max.	b <sub>1</sub> mm min.	d <sub>1</sub> mm max.	h mm max.	e mm	b <sub>2</sub> mm max.	F <sub>1</sub> mm max.	F <sub>2</sub> mm	s <sub>1</sub> mm	s <sub>2</sub> mm	f cm <sup>2</sup>	F <sub>B</sub> N mln.	q kg/m
06 B-3	80944	9,525	6,35	5,72	3,28	8,20	10,24	8,53	34,00	37,30	1,30	1,30	0,84	24900	1,2
08 B-3	81010	12,70	8,51	7,75	4,45	11,80	13,92	11,30	44,90	48,80	1,60	1,60	1,51	47500	2
10 B-3	81058	15,875	10,16	9,65	5,08	14,70	16,59	13,28	52,60	56,90	1,60	1,60	2,02	66700	2,8
12 B-3	81121	19,05	12,06	11,68	5,72	16,10	19,46	15,62	61,70	66,30	1,80	1,80	2,68	86700	3,8
16 B-3	81212	25,40	15,88	17,02	8,28	21,00	31,88	25,40	99,90	105,30	4,00	3,00	6,31	160000	8
20 B-3	81611	31,75	19,05	19,56	10,19	26,40	36,45	29,01	116,00	122,10	4,50	3,50	8,87	250000	11
24 B-3	81658	38,10	25,40	25,40	14,63	33,40	48,36	37,90	150,00	156,60	5,50	5,00	16,63	425000	21
28 B-3	81675	44,45	27,94	30,99	15,90	37,00	59,56	46,50	184,00	191,40	7,00	6,00	22,18	533000	25
32 B-3	81693	50,80	29,21	30,99	17,81	42,20	58,55	45,50	184,00	191,90	7,00	6,00	24,31	670000	32
40 B-3	81717	63,50	39,37	38,10	22,89	52,90	72,29	55,70	227,00	237,00	8,00	8,00	38,25	950000	48
48 B-3	81741	76,20	48,26	45,72	29,24	63,80	91,21	70,50	281,00	291,00	12,00	10,00	61,84	1500000	75
56 B-3	133336	88,90	53,98	53,34	34,32	77,80	106,60	81,30	327,80	341	13,00	12,00	83,71	2240000	105
64 B-3	133399	101,60	63,50	60,96	39,40	90,10	119,89	92,00	370,00	383,00	14,00	13,00	108,74	3000000	180
72 B-3	327820	114,30	72,39	68,58	44,48	103,60	136,27	103,80	420,00	434,00	17,00	15,00	138,57	3750000	240

# HOCHLEISTUNGS-ROLLENKETTEN SIMPLEX, DUPLEX (B SERIE)

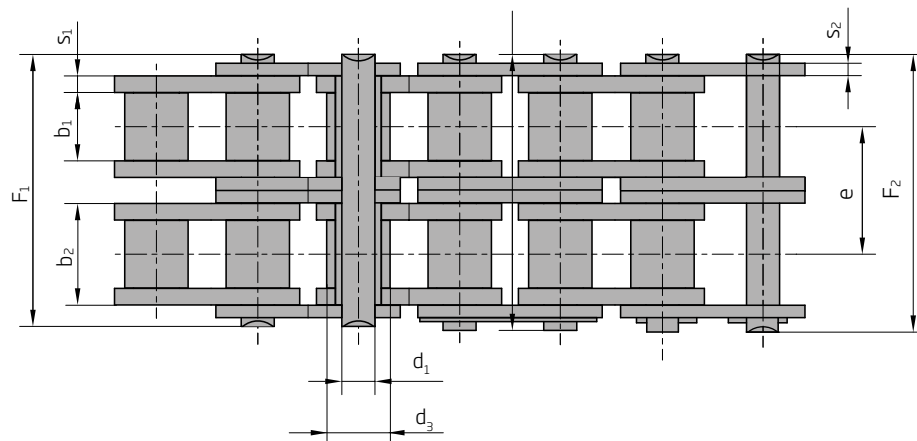
**ROSTFREI**

 Roller Chains simplex, duplex  
Stainless Steel (B series)

 Chaînes à Rouleaux simplex, doubles  
Acier Inox (Série B)


simplex rostfrei / simplex stainless steel / simples acier inox

ISO	Art. Nr. Part No. No. d'Art.	p mm	b <sub>1</sub> mm min.	b <sub>2</sub> mm max.	d <sub>1</sub> mm	d <sub>3</sub> mm max.	F <sub>1</sub> mm	F <sub>2</sub> mm	h mm	s <sub>1</sub> mm	s <sub>2</sub> mm	f cm <sup>2</sup>	F <sub>B</sub> N min.	q kg/m
05 B-1	80897	8	3,00	4,77	2,31	5,00	8,0	9,0	7,1	0,80	0,80	0,11	4000	0,12
06 B-1	80923	9,525	5,72	8,53	3,28	6,35	12,9	14,0	8,3	1,25	1,25	0,28	7000	0,41
08 B-1	80966	12,7	7,75	11,30	4,45	8,51	17,0	18,7	11,8	1,65	1,65	0,50	12000	0,70
10 B-1	81022	15,875	9,65	13,28	5,08	10,16	19,1	21,1	14,7	1,70	1,70	0,67	14500	0,91
12 B-1	81075	19,05	11,68	15,62	5,72	12,07	22,2	24,5	16,1	1,85	1,85	0,89	18500	1,18
16 B-1	81153	25,4	17,02	23,60	8,28	15,88	36,0	39,4	23,4	3,25	3,25	1,95	40000	2,80



duplex rostfrei / duplex stainless steel / doubles acier inox

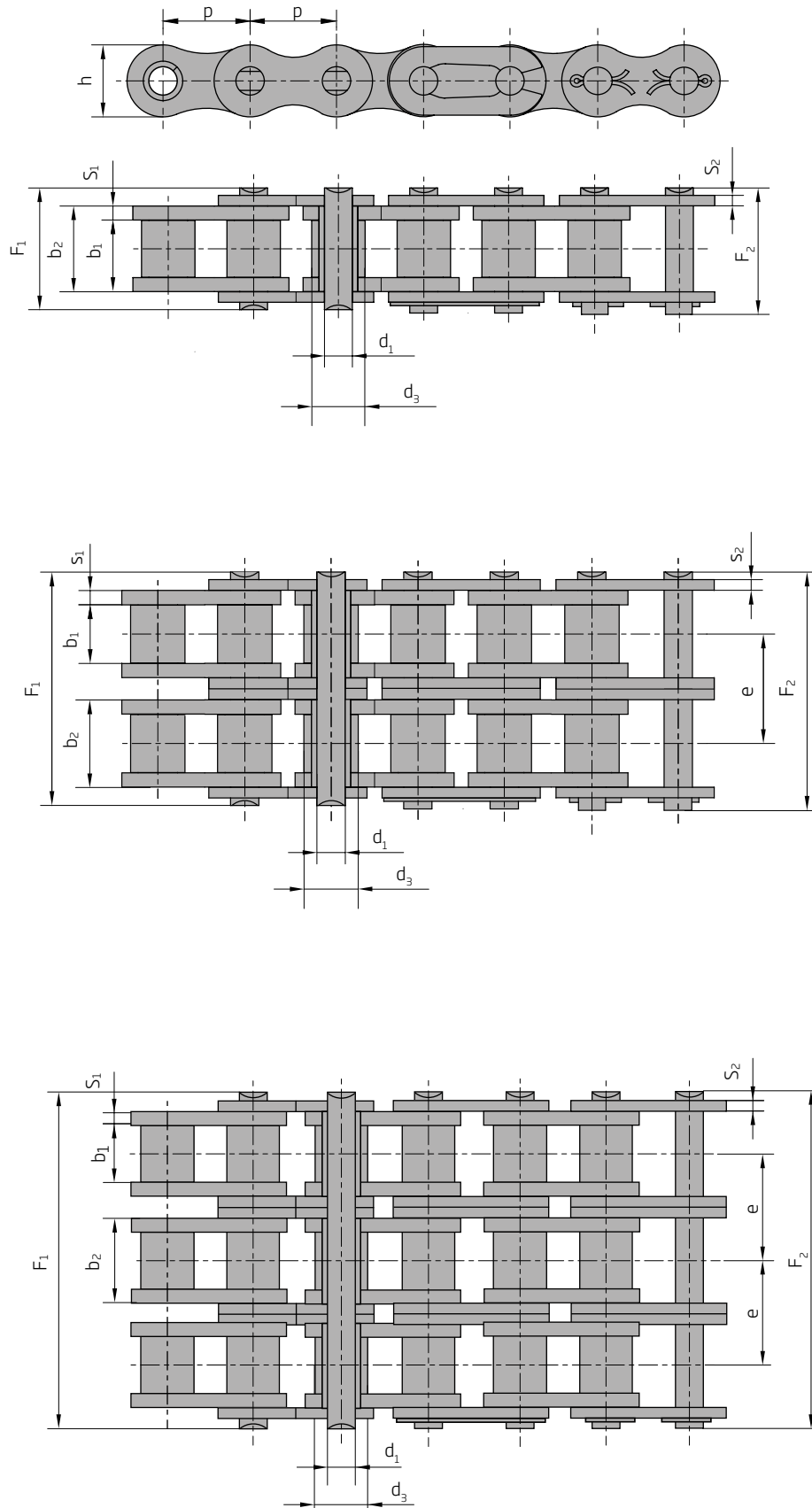
ISO	Art. Nr. Part No. No. d'Art.	P mm	b <sub>1</sub> mm min.	b <sub>2</sub> mm max.	d <sub>1</sub> mm	d <sub>3</sub> mm max.	F <sub>1</sub> mm	F <sub>2</sub> mm	h mm	s <sub>1</sub> mm	s <sub>2</sub> mm	f cm <sup>2</sup>	F <sub>B</sub> N min.	q kg/m
06 B-2	80940	9,525	5,72	8,53	3,28	6,35	23,8	27,1	8,20	1,30	1,30	0,56	11900	0,78
08 B-2	80994	12,7	7,75	11,30	4,45	8,51	31	34,9	11,80	1,60	1,60	1,01	20400	1,36
10 B-2	81046	15,875	9,65	13,28	5,08	10,16	36,2	40,3	14,70	1,60	1,60	1,34	24650	1,82
12 B-2	81106	19,05	11,68	15,62	5,72	12,07	42,2	46,8	16,10	1,80	1,80	1,79	31450	2,38
16 B-2	81192	25,4	17,02	25,40	8,28	15,88	68	73,4	21,00	4,00	3,00	4,21	68000	5,1

# HOCHLEISTUNGS-ROLLENKETTEN SIMPLEX, DUPLEX, TRIPLEX (A SERIE)

DIN 8188 ISO 606

Roller Chains  
simple, duplex, triplex (A series)

Chaînes à Rouleaux  
simples, doubles, triples (Série A)



**Rollenketten Simplex / Roller Chains simplex / Chaînes à Rouleaux simples**

ISO	Art. Nr. Part No. No. d'Art.	p mm	d <sub>3</sub> mm max.	b <sub>1</sub> mm min.	d <sub>1</sub> mm max.	h mm max.	b <sub>2</sub> mm max.	F <sub>1</sub> mm max.	F <sub>2</sub> mm max.	s <sub>1</sub> /s <sub>2</sub> mm	f cm <sup>2</sup>	F <sub>B</sub> N min.	q kg/m
06 C-1	81761	9,525	5,08	4,68	3,58	9	7,47	13,2	16,5	1,3	0,27	7900	0,4
08 A-1	81770	12,70	7,92	7,85	3,96	12	11,15	17,8	21,7	1,6	0,44	14100	0,6
10 A-1	81781	15,875	10,16	9,4	5,08	15	13,8	21,8	25,9	2	0,7	22200	1
12 A-1	81793	19,05	11,91	12,57	5,94	18	17,7	26,9	31,5	2,4	1,05	31800	1,5
16 A-1	81813	25,40	15,88	15,75	7,92	24,1	22,5	33,5	38,9	3,2	1,78	56700	2,6
20 A-1	81829	31,75	19,05	18,9	9,53	30,1	27,4	41,1	47,2	4,2	2,61	88500	3,7
24 A-1	81842	38,10	22,23	25,22	11,1	36,2	35,3	50,8	57,4	5	3,92	127000	5,5
28 A-1	81857	44,45	25,4	25,22	12,7	42,2	37	54,9	62,3	5,5	4,7	172400	7,5
32 A-1	81871	50,80	28,58	31,55	14,27	48,2	45	65,5	73,4	6,3	6,42	226800	9,7
40 A-1	81885	63,50	39,68	37,85	19,84	60,3	54,7	80,3	90,3	8	10,85	355000	15,8
48 A-1	327822	76,20	47,63	47,35	23,8	72,3	67,5	95,5	105,5	10	16,07	510300	22,6

**Rollenketten Duplex / Roller Chains duplex / Chaînes à Rouleaux doubles**

ISO	Art. Nr. Part No. No. d'Art.	p mm	d <sub>3</sub> mm max.	b <sub>1</sub> mm min.	d <sub>1</sub> mm max.	h mm max.	e mm max.	b <sub>2</sub> mm max.	F <sub>1</sub> mm max.	F <sub>2</sub> mm	s <sub>1</sub> /s <sub>2</sub> mm	f cm <sup>2</sup>	F <sub>B</sub> N min.	q kg/m
06 C-2	81764	9,525	5,08	4,68	3,58	9,00	10,13	7,47	23,40	26,70	1,30	0,53	15800	0,7
08 A-2	81774	12,70	7,95	7,85	3,96	12,00	14,38	11,15	32,30	36,20	1,60	0,88	28200	1,2
10 A-2	81784	15,875	10,16	9,40	5,08	15,00	18,11	13,80	39,90	44,00	2,00	1,40	44400	1,9
12 A-2	81798	19,05	11,91	12,57	5,94	18,00	22,78	17,70	49,80	54,40	2,40	2,10	63600	2,9
16 A-2	81816	25,40	15,88	15,75	7,92	24,10	29,29	22,50	62,70	68,10	3,20	3,56	113400	5
20 A-2	81833	31,75	19,05	18,90	9,53	30,10	35,76	27,40	77,00	83,10	4,20	5,22	177000	7,3
24 A-2	81847	38,10	22,23	25,22	11,10	36,20	45,44	35,30	96,30	102,90	5,00	7,84	254000	10,9
28 A-2	81860	44,45	25,40	25,22	12,70	42,20	48,87	37,00	103,00	110,40	5,50	9,40	344800	14,4
32 A-2	81874	50,80	28,58	31,55	14,27	48,20	58,55	45,00	124,00	131,90	6,30	12,80	453600	19,1
40 A-2	81888	63,50	39,68	37,85	19,84	60,30	71,55	54,70	151,90	161	8,00	21,70	707600	32
48 A-2	81894	76,20	47,63	47,35	23,80	72,30	87,83	67,50	183,00	193,00	10,00	32,10	1020600	44

**Rollenketten Triplex / Roller Chains triplex / Chaînes à Rouleaux triples**

ISO	Art. Nr. Part No. No. d'Art.	p mm	d <sub>3</sub> mm max.	b <sub>1</sub> mm min.	d <sub>1</sub> mm max.	h mm max.	e mm max.	b <sub>2</sub> mm max.	F <sub>1</sub> mm max.	F <sub>2</sub> mm	s <sub>1</sub> /s <sub>2</sub> mm	f cm <sup>2</sup>	F <sub>B</sub> N min.	q kg/m
06 C-3	81767	9,525	5,08	4,68	3,58	9,00	10,13	7,47	33,50	36,60	1,30	0,80	23700	1,1
08 A-3	81777	12,70	7,92	7,85	3,98	12,00	14,38	11,15	46,70	50,60	1,60	1,32	42300	1,8
10 A-3	81787	15,875	10,16	9,40	5,08	15,00	18,11	13,80	57,90	62,00	2,00	2,10	66600	2,9
12 A-3	81802	19,05	11,91	12,57	5,94	18,00	22,78	17,70	72,60	77,20	2,40	3,15	95400	4,3
16 A-3	81819	25,40	15,88	15,75	7,92	24,10	29,29	22,50	91,70	97,10	3,20	5,35	170100	7,5
20 A-3	81836	31,75	19,05	18,90	9,53	30,10	35,76	27,40	113,00	119,10	4,20	7,83	265500	11
24 A-3	81850	38,10	22,23	25,22	11,10	36,20	45,44	35,30	141,00	147,60	5,00	11,76	381000	16,5
28 A-3	81864	44,45	25,40	25,22	12,70	42,20	48,87	37,00	152,00	159,40	5,50	14,10	517200	21,7
32 A-3	81877	50,80	28,58	31,55	14,27	48,20	58,55	45,00	182,00	189,90	6,30	19,26	680400	28,3
40 A-3	81891	63,50	39,68	37,85	19,84	60,30	71,55	54,70	223,00	233,00	8,00	32,56	1061400	48
48 A-3	327824	76,20	47,63	47,35	23,80	72,30	87,83	67,50	271,00	281,00	10,00	48,20	1530900	66

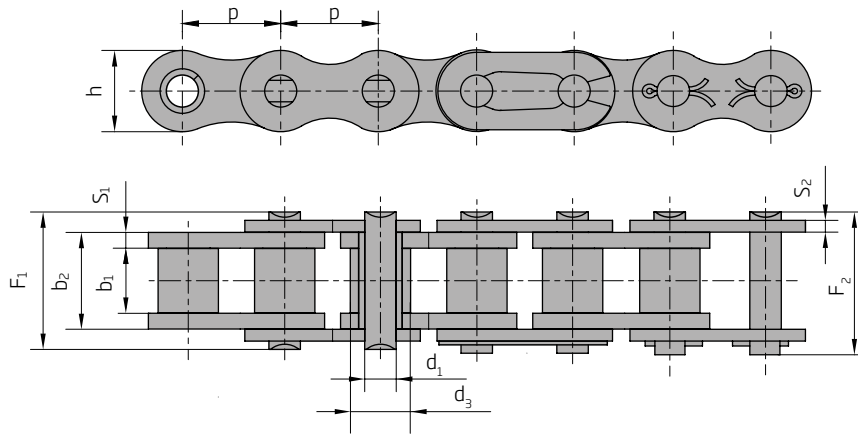


# HOCHLEISTUNGS-ROLLENKETTEN SIMPLEX, DUPLEX (ENDURANCE)

ISO 8187 IN WARTUNGSFREIER AUSFÜHRUNG

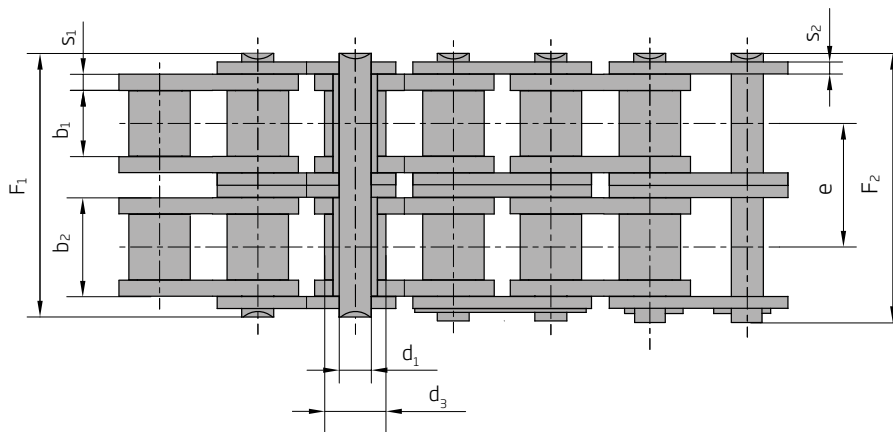
Roller Chains  
simplex, duplex (Endurance)

Chaînes à Rouleaux  
simples, doubles (Endurance)



simplex / simplex / simples

ISO	Art. Nr. Part No. No. d'Art.	p mm	d <sub>3</sub> mm max.	b <sub>1</sub> mm min.	d <sub>1</sub> mm max.	F mm max.	F <sub>2</sub> mm max.	h mm max.	s <sub>1</sub> /s <sub>2</sub> mm max.	e mm	F <sub>B</sub> N min.	q kg/m
08 B-1	80978	12,7	8,51	7,75	4,45	16,7	18,2	11,8	1,6	-	18,0/ 4091	0,69
10 B-1	81031	15,875	10,16	9,65	5,08	19,5	20,9	14,7	1,7	-	22,4/ 5091	0,93
12 B-1	81085	19,05	12,07	11,68	5,72	22,5	24,2	16	1,85	-	29,0/ 6591	1,15
16 B-1	81166	25,4	15,88	17,02	8,28	36,1	37,4	21	4,15/ 3,1	-	60/ 13636	2,71



duplex / duplex / doubles

ISO	Art. Nr. Part No. No. d'Art.	p mm	d <sub>3</sub> mm max.	b <sub>1</sub> mm min.	d <sub>1</sub> mm max.	F mm max.	F <sub>2</sub> mm max.	h mm max.	s <sub>1</sub> /s <sub>2</sub> mm max.	Pt mm	F <sub>B</sub> N min.	q kg/m
08 B-2	81001	12,7	8,51	7,75	4,45	31,2	32,2	11,8	1,6	13,92	32/ 7273	1,34
10 B-2	81050	15,875	10,16	9,65	5,08	36,1	37,5	14,7	1,7	16,59	44,57/ 10114	1,84
12 B-2	81112	19,05	12,07	11,68	5,72	42	43,6	16	1,85	19,46	57,8/ 13136	2,31
16 B-2	81196	25,4	15,88	17,02	8,28	68	69,3	21	1,5	14,38	28,2/ 6409	1,12

Bolzen hart verchromt, Laschen und Rollen vernickelt mit Sinterbuchsen.

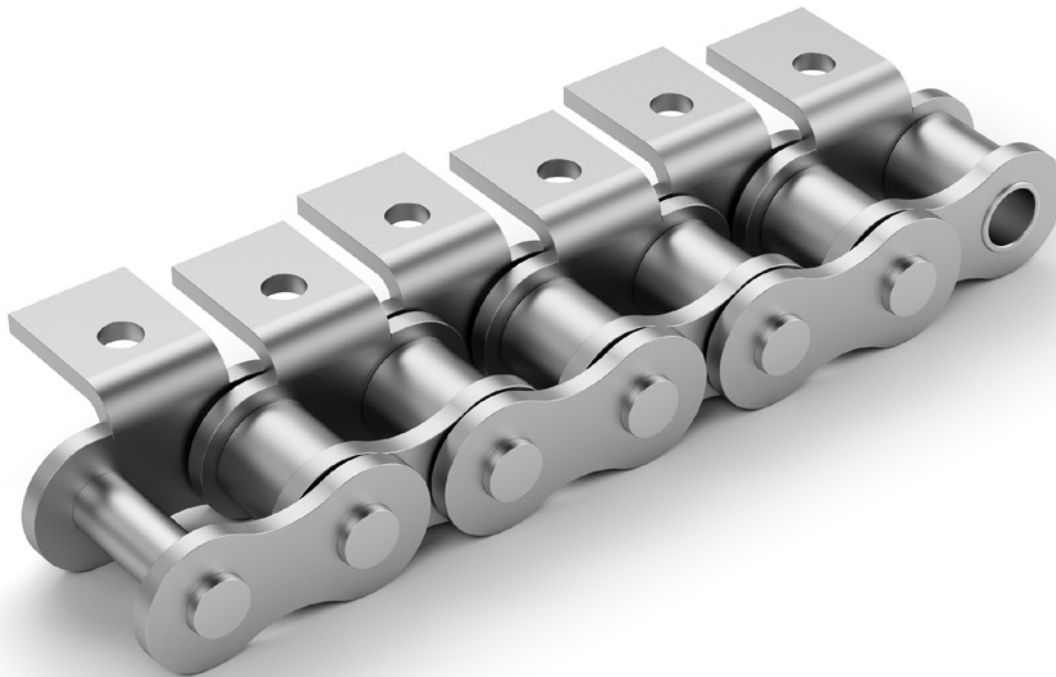
Pin hard chromium plated, lug and rollers nickel-plated with sinter sleeve.

Axes avec chromage dur plaques et roulement nickelées avec douilles frittées.

# VORWORT KETTEN FÜR SPEZIELLE ANFORDERUNGEN

Foreword  
Chains for particular requirements

Préface  
Chaînes pour des applications spéciales



## KETTEN FÜR SPEZIELLE ANFORDERUNGEN

Der Erfolg von KÖBO basiert auf einem Wissen, das sich in unserer über 100-jährigen Unternehmensgeschichte stetig vergrößert hat. Auch heute achten wir darauf, dass Erfahrungen, die wir bei der Herstellung und vor Ort bei unseren Kunden machen, gesammelt, ausgewertet und beim nächsten Projekt berücksichtigt werden.

Als Kettenhersteller der alles aus einer Hand bietet, haben Sie die Möglichkeit, innerhalb der Produktgruppe Ketten und Kettenräder komplette Einheiten zu beziehen. Darüber hinaus bieten unsere Spezialketten und Komponenten eine Bandbreite, die ihresgleichen sucht.

## CHAINS FOR SPECIAL TASKS

KÖBO is your competent partner for all special chains with attachments. Attachments are produced according to ISO or factory standard. KÖBO also produce attachments according to your demand.

We also show in this chapter our range of hollow pin chains. These chains are used for different transport tasks. Hollow pin chains are used in the food industry, for example in the Baking Industry, Slaughter House Industry and in the Swarf / Chip conveying industry.

## CHAÎNES POUR DES APPLICATIONS SPÉCIALES

KÖBO est votre partenaire compétent pour tous les types de chaînes de transmission avec attaches. Les pattes d'attaches sont fabriquées selon la norme ISO ou la norme usine. Bien sûr, nous fabriquons également les pattes d'attaches seules.

En supplément, nous présentons dans ce chapitre les chaînes à axes creux. Ces chaînes sont utilisées pour diverses applications de transport. Les chaînes à axes creux sont utilisées dans l'industrie alimentaire, dans les abattoirs, dans les boulangeries industrielles et sur les convoyeurs à copeaux.

# BEFESTIGUNGSLASCHEN FÜR ROLLENKETTEN

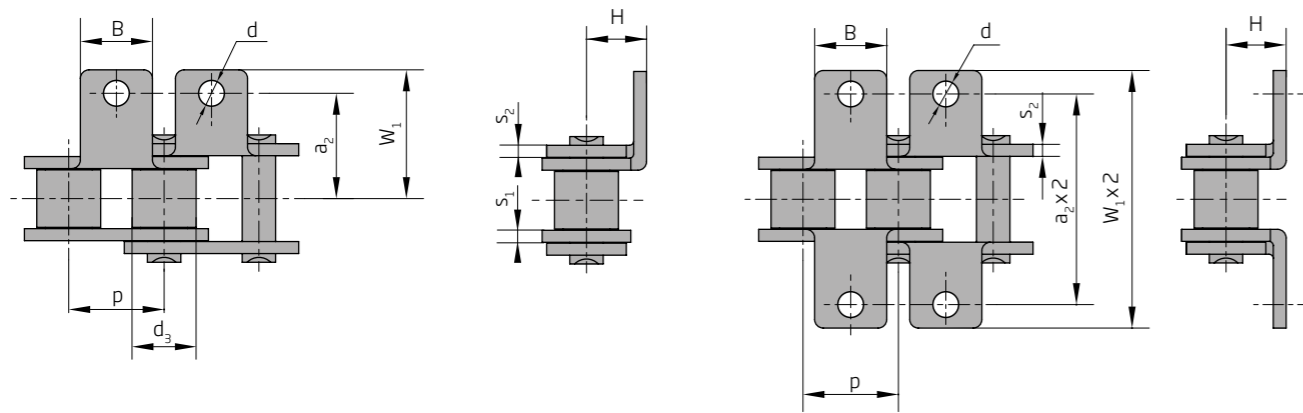
DIN 8187 - ISO 606

Attachment plates for Roller Chains  
bent type

Pattes d'Attache pour Chaînes à Rouleaux  
attache équerre

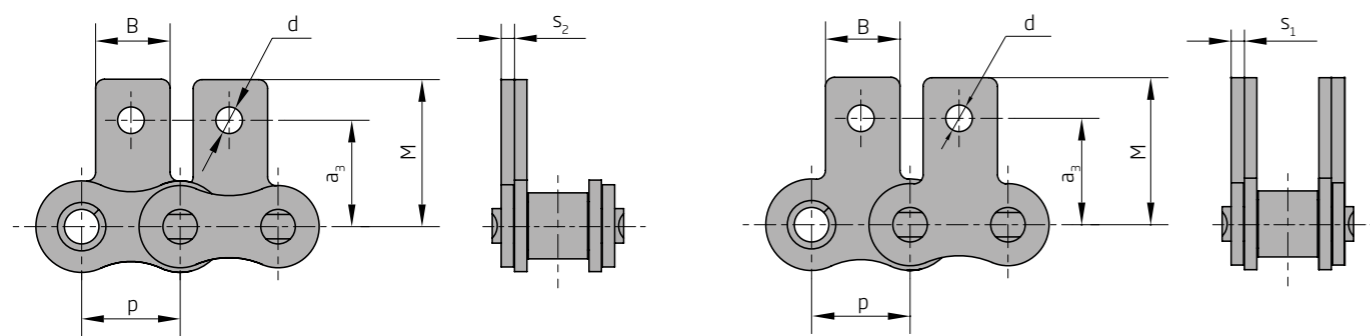
## Gewinkelte Form

bent type / attache équerre



## Gestreckte Form

vertical type / attache verticale



nach Werksnorm /  
to Works' Standard /  
selon Norme Usine

ISO	p mm	b <sub>1</sub> mm max.	b <sub>3</sub> mm max.	d <sub>3</sub> mm max.	FB N min.	B mm max.	M mm max.	s <sub>1</sub> mm	s <sub>2</sub> mm	a <sub>2</sub> * mm	a <sub>3</sub> * mm	d mm H <sub>14</sub>	H* mm	W <sub>1</sub> mm max.
08B	12,7	7,75	11,43	8,51	18000	11	19,2	1,6	1,6	13,0	14,3	4,5	9,0	17,9
10B	15,875	9,65	13,41	10,16	22400	14	24,6	1,6	1,6	15,0	15,5	4,5	10,5	22,1
12B	19,05	11,63	15,75	12,06	29000	18	30,1	1,8	1,8	18,0	20,0	6,6	12,0	27,7
16B	25,4	17,02	25,60	15,88	60000	24	39,1	4,0	3,0	29,0	31,1	9,0	18,0	37,8
20B	31,75	19,56	29,20	19,05	95000	26	48,7	4,5	3,5	34,0	35,0	9,6	23,5	44,0
24B	38,1	25,40	38,20	25,40	160000	30	55,6	5,5	5,0	38,0	45,0	10	25,0	59,7
28B	44,45	30,99	46,80	27,94	200000	42	68,5	7,0	6,0	53,5	55,0	12	32,0	73,5
32B	50,8	30,99	45,80	29,21	250000	50	77,7	7,0	6,0	55,0	63,5	14	37,5	75,6
40B	63,5	38,10	55,70	39,37	355000	60	86,0	8,0	8,0	63,5	65,0	17	40,0	90,0
48B	76,2	45,72	70,60	48,26	560000	75	95,0	12	10	76,2	68,0	17	50,0	105

nach ISO 606-1982  
to ISO Standard  
selon Norme ISO

ISO	p mm	b <sub>1</sub> mm max.	b <sub>3</sub> mm max.	d <sub>3</sub> mm max.	FB N min.	B mm max.	M mm max.	s <sub>1</sub> mm	s <sub>2</sub> mm	a <sub>2</sub> * mm	a <sub>3</sub> * mm	d mm H <sub>14</sub>	H* mm	W <sub>1</sub> mm max.
08B	12,7	7,75	11,43	8,51	18000	11	19,2	1,6	1,6	12,7	14,3	4,5	8,9	18,2
10B	15,875	9,65	13,41	10,16	22400	14	24,6	1,6	1,6	15,9	15,5	5,3	10,3	22,3
12B	19,05	11,63	15,75	12,06	29000	18	30,1	1,8	1,8	19,05	20,0	6,6	13,5	26,2
16B	25,4	17,02	25,60	15,88	60000	24	39,1	4,0	3,0	25,4	31,1	6,6	15,9	39,7
20B	31,75	19,56	29,20	19,05	95000	26	48,7	4,5	3,5	31,75	35,0	8,4	19,8	47,8
24B	38,1	25,40	38,20	25,40	160000	30	55,6	5,5	5,0	38,1	36,0	10,5	26,7	58,0
28B	44,45	30,99	46,80	27,94	200000	42	68,5	7,0	6,0	44,45	55,0	13,1	28,6	76,0
32B	50,8	30,99	45,80	29,21	250000	50	77,7	7,0	6,0	50,8	63,5	13,1	31,8	81,3
40B	63,5	38,10	55,70	39,37	355000	60	86,0	8,0	8,0					
48B	76,2	45,72	70,60	48,26	560000	75	95,0	12	10					

\* Freimaß

Auf Anfrage erhalten Sie bei uns auch Befestigungs-  
laschen für Rollenketten nach ISO Norm 2012.

\* Free dimension

On request we can also produce attachments for  
Roller chains according to ISO 2012.

\* Dimension libre

Sur demande nous pouvons également produire  
les pattes d'attaches selon la norme ISO 2012.

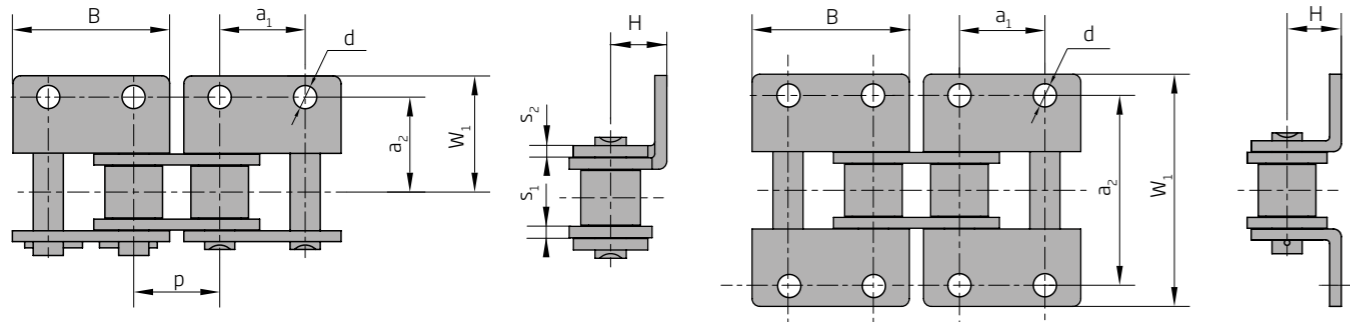
# BEFESTIGUNGSLASCHEN FÜR ROLLENKETTEN

DIN 8187 - ISO 606

Attachment plates for Roller Chains / Pattes d'Attache pour Chaînes à Rouleaux  
 bent type / attache équerre

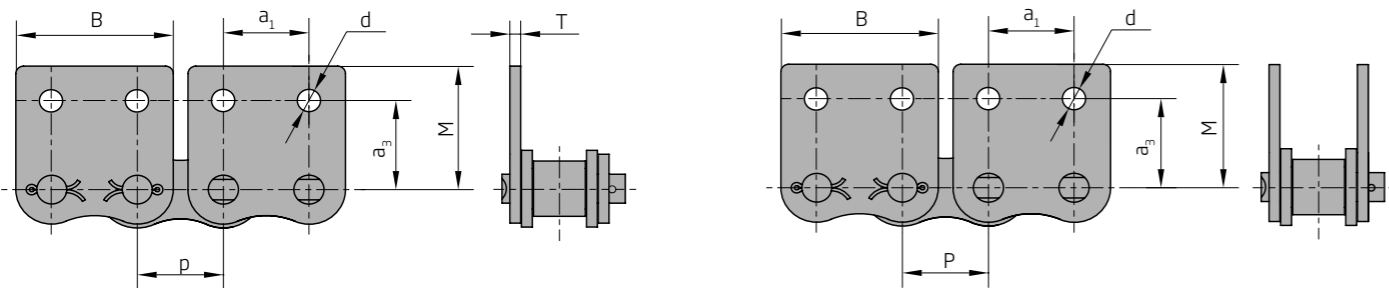
## Gewinkelte Form

Bent type / Attache equerre



## Gestreckte Form

Vertical type / Attache verticale



nach Werksnorm  
 to Works' Standard  
 selon Norme Usine

ISO	p mm	b <sub>1</sub> mm max.	b <sub>3</sub> mm max.	d <sub>3</sub> mm max.	FB N min.	a <sub>1</sub> mm	B mm max.	M mm max.	s <sub>1</sub> mm	s <sub>2</sub> mm	a <sub>2</sub> * mm	a <sub>3</sub> * mm	d mm H <sub>14</sub>	H* mm	W <sub>1</sub> mm max.
08B	12,7	7,75	11,43	8,51	18000	12,7	24,7	19,2	1,6	1,6	13,0	14,3	4,5	9,0	17,9
10B	15,875	9,65	13,41	10,16	22400	15,875	30,2	24,6	1,6	1,6	15,0	15,5	4,5	10,5	22,1
12B	19,05	11,63	15,75	12,06	29000	19,05	35,6	30,1	1,8	1,8	18,0	20,0	6,6	12,0	27,7
16B	25,4	17,02	25,60	15,88	60000	25,4	47,0	39,1	4,0	3,0	29,0	31,1	9,0	18,0	37,8
20B	31,75	19,56	29,20	19,05	95000	31,75	60,0	45,0	4,5	3,5	34,0	35,0	9,6	23,5	44,0
24B	38,1	25,40	38,20	25,40	160000	38,1	71,6	55,6	5,5	5,0	38,0	45,0	10	25,0	59,7
28B	44,45	30,99	46,80	27,94	200000	44,45	83,0	68,5	7,0	6,0	53,5	55,0	12	32,0	73,5
32B	50,8	30,99	45,80	29,21	250000	50,8	92,0	77,7	7,0	6,0	55,0	63,5	14	37,5	75,6
40B	63,5	38,10	55,70	39,37	355000	63,5	117,0	86,0	8,0	8,0	63,5	65,0	17	40,0	90,0
48B	76,2	45,72	70,60	48,26	560000	76,2	140,0	95,0	12	10	76,2	68,0	17	50	105

nach ISO 606-1982  
 to ISO Standard  
 selon Norme ISO

ISO	p mm	b <sub>1</sub> mm max.	b <sub>3</sub> mm max.	d <sub>3</sub> mm max.	FB N min.	a <sub>1</sub> mm	B mm max.	M mm max.	s <sub>1</sub> mm	s <sub>2</sub> mm	a <sub>2</sub> * mm	a <sub>3</sub> * mm	d mm H <sub>14</sub>	H* mm	W <sub>1</sub> mm max.
08B	12,7	7,75	11,43	8,51	18000	12,7	24,7	19,2	1,6	1,6	12,7	14,3	4,5	8,9	18,2
10B	15,875	9,65	13,41	10,16	22400	15,875	30,2	24,6	1,6	1,6	15,9	15,5	5,3	10,3	22,3
12B	19,05	11,63	15,75	12,06	29000	19,05	35,6	30,1	1,8	1,8	19,05	20,0	6,6	13,5	26,2
16B	25,4	17,02	25,60	15,88	60000	25,4	47,0	39,1	4,0	3,0	25,4	31,1	6,6	15,9	39,7
20B	31,75	19,56	29,20	19,05	95000	31,75	60,0	45,0	4,5	3,5	31,75	35,0	8,4	19,8	47,8
24B	38,1	25,40	38,20	25,40	160000	38,1	71,6	55,6	5,5	5,0	38,1	36,0	10,5	26,7	56,0
28B	44,45	30,99	46,80	27,94	200000	44,45	83,0	68,5	7,0	6,0	44,45	55,0	13,1	28,6	76,0
32B	50,8	30,99	45,80	29,21	250000	50,8	92,0	77,7	7,0	6,0	50,8	63,5	13,1	31,8	81,3
40B	63,5	38,10	55,70	39,37	355000	63,5	117,0	86,0	8,0	8,0					
48B	76,2	45,72	70,60	48,26	560000	76,2	140,0	95,0	12	10					

\* Freimaß

Auf Anfrage erhalten Sie bei uns auch Befestigungs-  
 laschen für Rollenketten nach ISO Norm 2012.

\* Free dimension

On request we can also produce attachments for  
 Roller chains according to ISO 2012.

\* Dimension libre

Sur demande nous pouvons également produire  
 les pattes d'attaches selon la norme ISO 2012.