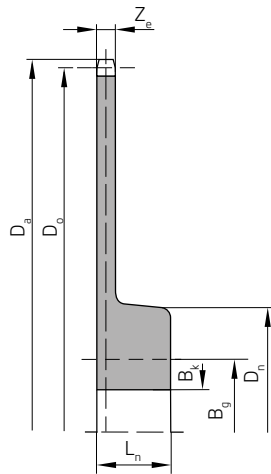
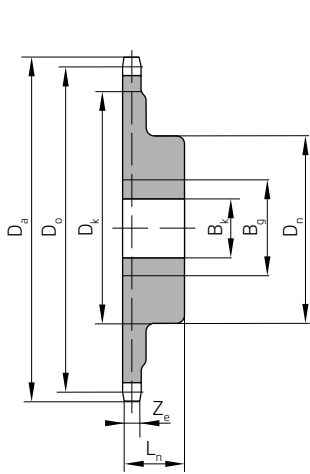


# KETTENRÄDER FÜR FÖRDERKETTEN (FV-SERIE)

DIN 8165 und Werksnorm

Chain Wheels for Conveyor Chains  
(DIN 8165 and works' standard)

Roues pour Chaînes de Manutention  
(DIN 8165 et norme usine)



O = ohne Rollen  
A = mit Schonrollen  
B = mit Laufrollen  
D = mit Bundrollen

O = without rollers  
A = with small rollers  
B = with lagre rollers  
D = with flanged rollers

O = sans galets  
A = avec petits galets  
B = avec grands galet  
D = avec galets épaulés

DIN	Art. Nr. Part No. No. d'Art	p mm	z	D <sub>o</sub> mm	D <sub>a</sub> mm				D <sub>k</sub> mm		D <sub>n</sub> mm	L <sub>n</sub> mm	Z <sub>e</sub> mm		B <sub>k</sub> mm	B <sub>g</sub> mm	q kg/St	
					O	A	B	D	O, A, B	D			O, A, B	D				
FV 40	◇	40	10	129,44	139	141			90		80	45	16		25	45	4	
			16	205,03	215	216			168		90	50			30	50	5	
			24	306,45	316	318			272		120	65			30	65	10	
	◇	50	10	161,81	171	173	175			120		100	50	16		30	55	5
			16	256,29	265	267	270			220		110	60			30	60	12
			24	383,07	392	394	397			370		120	65			30	65	19
	◇	63	10	203,87	214	215	218	220	162	145	90	50	16	11	30	50	8	
			16	322,93	333	334	337	339	285	265	120	65			30	65	15	
			24	482,66	493	494	497	500	445	425	125	70			40	70	22	
	◇	80	8	209,05	218	220	223	224	160	160	110	50	16	11	30	60	7	
			10	258,89	268	270	273	274	215	200	110	60			30	60	12	
			16	410,06	419	421	424	425	370	350	120	65			40	65	19	
◇	100	8	261,31	271	272	275	277	210	200	110	60	16	11	30	60	12		
		10	323,61	334	335	338	340	275	270	120	65			30	65	16		
		16	512,58	523	524	527	529	470	460	130	75			40	75	30		
FV 63	◇	63	10	203,87	215	217	220			158		110	60	20		30	60	7
			16	322,93	334	336	339			280		125	70			30	70	13
			24	482,66	494	495	499			440		130	75			40	75	20
	◇	80	8	209,05	219	221	224	226	155	145	110	60	20	14	30	60	7	
			10	258,89	269	271	274	276	200	190	120	65			30	65	12	
			16	410,06	420	422	425	427	345	345	130	75			40	75	20	
	◇	100	8	261,31	272	274	277	279	205	190	120	65	20	14	30	65	10	
			10	323,61	335	336	340	342	271	255	125	70			30	70	13	
			16	512,58	524	525	529	531	465	440	140	80			40	80	25	
	◇	125	8	326,64	338	339	343	345	265	255	125	70	20	14	40	70	14	
			10	404,51	416	417	421	423	349	335	130	75			40	75	17	
			12	482,96	494	496	499	501	430	410	130	75			40	75	22	

◇ auf Anfrage

◇ available on request

◇ sur demande



DIN	Art. Nr. Part No. No. d'Art	p mm	z	D <sub>o</sub> mm	D <sub>a</sub> mm				D <sub>k</sub> mm		D <sub>n</sub> mm	L <sub>n</sub> mm	Z <sub>e</sub> mm		B <sub>k</sub> mm	B <sub>g</sub> mm	q kg/St
					O	A	B	D	O, A, B	D			O, A, B	D			
FV 63	✧	160	8	418,10	429	431	434	436	350	350	130	75	20	14	40	75	17
			10	517,78	529	531	534	537	456	448	140	80			40	80	26
			12	618,19	630	631	634	636	560	550	150	85			40	85	31
FV 90	✧	63	10	203,87	215	218	221		153		120	65	23		30	65	8
			16	322,93	334	337	340		270		130	75			30	75	15
			24	482,66	494	496	500		430		140	80			40	80	22
	✧	100	8	261,31	272	275	279	281	200	175	125	70	23	17	30	70	12
			10	323,61	335	337	341	344	265	240	130	75			30	75	16
			16	512,58	524	526	530	533	460	430	150	85			40	85	30
	✧	125	8	326,64	338	340	344	347	260	240	130	75	23	17	30	75	15
			10	404,51	416	418	422	425	344	320	140	80			30	80	23
			12	482,96	494	497	500	503	425	400	140	80			40	80	25
	✧	160	8	418,10	429	432	436	438	345	330	140	80	23	17	40	85	23
			10	517,78	529	531	535	538	450	430	150	85			40	90	30
			12	618,19	629	632	636	638	555	530	160	90			50	95	32
	✧	200	8	522,62	534	536	540	543	442	438	150	85	23	17	40	85	34
			10	647,22	658	661	665	667	575	560	160	90			40	90	50
			12	809,03	820	823	827	830	725	725	170	95			50	95	60
✧	250	8	653,28	664	667	671	674	560	570	160	90	23	17	40	90	44	
		10	809,03	820	823	827	830	725	725	170	95			50	95	60	
		12	965,93	977	980	984	987	885	885	200	110			50	110	194	
FV 112	✧	100	8	261,31	273	275	280	284	195	165	125	70	27	21	30	70	15
			10	323,61	335	338	342	345	260	225	140	60			30	80	21
			16	512,58	525	527	532	535	455	415	160	90			40	90	38
			24	766,13	778	780	785	788	710	660	170	95			40	95	54
	✧	125	8	326,64	338	341	345	348	255	230	140	60	27	21	30	80	21
			10	404,51	416	419	423	426	338	310	150	85			30	85	29
			12	482,96	495	497	502	504	420	385	150	85			40	85	35
	✧	160	8	418,1	430	432	437	441	340	320	150	85	27	21	40	85	29
			10	517,78	529	532	536	540	445	420	160	90			40	90	41
			12	618,19	630	632	637	641	550	520	170	95			40	95	50
	✧	200	8	522,62	534	537	541	545	435	425	160	90	27	21	40	90	50
			10	647,22	658	661	666	670	570	550	170	95			40	95	54
			12	772,74	784	787	792	795	700	675	170	95			50	95	63
	✧	250	8	653,28	665	667	671	674	555	555	170	95	27	21	40	95	98
			10	809,03	820	823	827	830	720	710	190	105			50	105	141
12			965,93	977	980	984	987	885	885	200	110			50	110	194	
FV 140	✧	100	8	261,31	274	276	281		195		125	75	32		30	70	19
			10	323,61	336	339	343		255		150	85			30	85	25
			16	512,58	525	528	532		445		170	95			40	95	42
	✧	125	8	326,64	340	342	346	349	250	220	150	85	32	24	30	85	25
			10	404,51	416	420	424	427	330	295	160	90			30	90	34
			12	482,69	496	498	502	505	415	375	160	90			40	90	41
✧	160	8	418,1	431	433	437	440	335	310	160	90	32	24	40	90	37	

✧ auf Anfrage

✧ available on request

✧ sur demande

# KETTENRÄDER FÜR FÖRDERKETTEN (FV-SERIE)

DIN 8165 und Werksnorm

Chain Wheels for Conveyor Chains  
(DIN 8165 and works' standard)

Roues pour Chaînes de Manutention  
(DIN 8165 et norme usine)

DIN	Art. Nr. Part No. No. d'Art	p mm	z	D <sub>o</sub> mm	D <sub>a</sub> mm				D <sub>k</sub> mm			D <sub>n</sub> mm	L <sub>n</sub> mm	Z <sub>e</sub> mm		B <sub>k</sub> mm	B <sub>g</sub> mm	q kg/St
					O	A	B	D	O, A, B	D	O, A, B			D				
FV 140	◇		10	517,78	531	533	537	540	440	410	170	95			40	95	47	
			12	618,19	631	633	637	640	545	510	180	100			40	100	52	
	◇	200	8	522,62	536	538	542	545	430	410	170	95	32	24	40	95	48	
			10	647,22	660	662	666	670	565	540	180	100			50	100	65	
			12	772,74	768	788	762	795	695	660	180	100			50	100	89	
	◇	250	8	653,28	686	668	672	675	550	540	180	100	32	24	50	100	70	
			10	809,03	822	824	828	831	715	700	190	105			50	105	98	
			12	965,93	979	981	985	988	875	860	200	110			50	110	133	
	◇	125	8	326,64	341	343	348		245		160	90	41		30	90	34	
			10	404,51	418	421	425		327		170	95			30	95	42	
			12	482,69	497	499	504		410		170	95			40	95	50	
	FV 180	◇	160	8	418,1	432	434	439	444	330	285	160	95	41	33	40	90	43
			10	517,78	532	534	539	544	435	385	170	100			40	95	58	
			12	618,19	632	634	639	644	540	485	180	105			40	105	74	
◇		200	8	522,62	537	539	544	548	425	390	180	100	41	33	40	100	61	
			10	647,22	661	663	668	672	560	515	190	105			40	105	81	
			12	772,74	787	789	794	798	690	640	190	105			50	105	107	
◇		250	8	653,28	667	669	674	679	545	520	190	105	41	33	60	105	87	
			10	809,03	823	825	830	835	710	675	200	110			60	110	116	
			12	965,93	980	982	987	991	865	835	210	115			60	115	154	
FV 250		◇	125	8	326,64	342	344	349		235		180	100	50		30	100	41
				10	404,51	420	422	427		318		190	105			30	105	53
				12	482,96	498	501	505		400		200	110			40	110	65
	◇	160	8	418,1	433	436	440	446	320	245	190	105	50	39	40	105	56	
			10	517,78	533	535	540	546	425	355	200	110			40	110	76	
			12	618,19	633	636	640	646	530	455	210	115			40	115	102	
	◇	200	8	522,62	538	540	545	551	415	360	200	110	50	39	60	110	80	
			10	647,22	662	665	669	675	550	485	210	115			60	115	98	
			12	772,74	788	790	795	801	680	610	210	115			60	115	128	
	◇	250	8	653,28	668	671	675	681	535	490	210	115	50	39	60	115	103	
			10	809,03	824	827	831	837	700	645	210	120			60	120	137	
			12	965,93	981	984	988	994	865	800	220	125			60	125	170	

◇ auf Anfrage

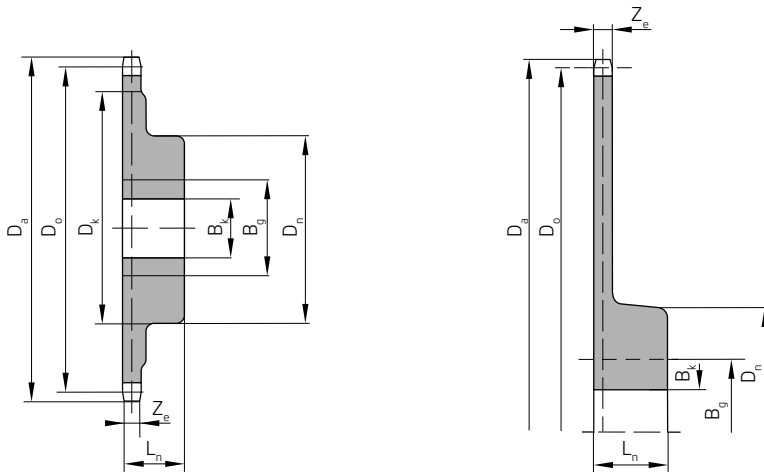
◇ available on request

◇ sur demande

# KETTENRÄDER FÜR FÖRDERKETTEN (M-SERIE)

DIN 8167 - ISO 1977

 Chain Wheels for Conveyor Chains  
(DIN 8167 and ISO 1977)

 Roues pour Chaînes de Manutention  
(DIN 8165 et ISO 1977)

 O = ohne Rollen  
 A = mit Schonrollen  
 B = mit Laufrollen  
 D = mit Bundrollen

 O = without rollers  
 A = with small rollers  
 B = with lagre rollers  
 D = with flanged rollers

 O = sans galets  
 A = avec petits galets  
 B = avec grands galet  
 D = avec galets épaulés

ISO	Art. Nr. Part No. No. d'Art	p mm	z	D <sub>o</sub> mm	D <sub>a</sub> mm			D <sub>k</sub> mm		D <sub>n</sub> mm	L <sub>n</sub> mm		Z <sub>e</sub> mm		B <sub>k</sub> mm	B <sub>g</sub> mm	q kg/St	
					O	A	B,D	O, A, B	D		O,A,B	D	O, A, B	D				
M 20	◇	40	10	129,44	136	138	141	99	93	80	40	40	14	10	25	45	3	
				16	205,03	212	214	217	178	169	90	50	50			30	50	4
				24	306,45	313	315	318	280	270	100	60	60			30	60	10
				40	509,82	516	518	521	484	473	125	65	65			40	70	25
	◇	50	10	161,81	169	170	174	129	125	80	45	45	14	10	25	50	4	
				16	256,29	263	264	268	228	220	90	50	50			30	50	6
				24	383,07	390	392	395	357	347	100	60	60			30	60	12
				40	637,28	644	646	649	612	601	140	75	75			40	80	28
	◇	63	10	203,87	211	212	216	169	167	90	50	50	14	10	30	50	5	
				16	322,92	329	331	334	292	286	115	60	60			30	65	10
				24	482,66	489	491	494	454	446	125	65	65			40	70	20
				40	802,96	810	811	815	776	766	150	75	75			40	85	40
	◇	80	8	209,05	216	217	221	169	169	90	50	50	14	10	30	50	4	
				10	258,89	266	267	271	222	222	110	60	60			30	60	8
				16	410,06	417	419	422	379	374	140	75	75			40	80	18
				24	612,90	620	621	624	583	576	140	75	75			40	80	28
◇	100	8	261,31	268	270	273	217	217	110	60	60	14	10	30	60	8		
			10	323,61	331	332	337	283	283	125	65	60			40	70	13	
			12	386,37	393	395	398	349	349	130	70	65			40	75	15	
			16	512,58	519	521	524	479	476	130	70	70			40	75	26	

# KETTENRÄDER FÜR FÖRDERKETTEN (M-SERIE)

DIN 8167 - ISO 1977

Chain Wheels for Conveyor Chains  
(DIN 8167 and ISO 1977)

Roues pour Chaînes de Manutention  
(DIN 8165 et ISO 1977)

ISO	Art. Nr. Part No. No. d'Art	p mm	z	D <sub>o</sub> mm	D <sub>a</sub> mm			D <sub>k</sub> mm		D <sub>n</sub> mm	L <sub>n</sub> mm		Z <sub>e</sub> mm		B <sub>k</sub> mm	B <sub>g</sub> mm	q kg/St
					O	A	B,D	O, A, B	D		O, A, B	D	O, A, B	D			
M 28	◇	50	10	161,81	169	171	175	127	119	80	45	45	16	11	25	45	4
			16	256,29	263	265	269	225	219	90	50	50			30	50	7
			24	383,07	390	392	396	353	341	90	60	60			30	50	15
			40	637,28	645	646	650	609	595	125	85	80			40	70	30
	◇	63	10	203,87	211	213	217	176	161	90	50	50	16	11	30	50	4
			16	322,92	330	332	336	290	280	90	60	60			30	50	7
			24	482,66	490	492	496	452	440	140	75	70			40	80	25
			40	802,96	810	812	816	774	760	180	100	95			50	100	42
	◇	80	8	209,05	216	218	222	167	167	90	50	50	16	11	30	50	6
			10	258,89	266	268	272	220	216	110	60	60			30	60	10
			16	410,06	417	419	423	376	368	140	75	70			40	80	22
			24	612,90	620	622	626	581	570	180	100	95			50	100	35
	◇	100	8	261,31	269	271	275	215	110	60	60	16	16	11	30	60	10
			10	323,61	331	331	333	337	281	125	65	60			40	70	14
			12	386,37	394	396	400	347	344	130	70	65			40	75	19
			16	482,96	490	492	496	440	440	140	75	70			40	80	26
	◇	125	8	326,63	334	336	340	275	275	125	65	60	16	11	40	70	11
			10	404,51	412	414	358	358	358	140	75	75			40	80	22
			12	482,96	490	492	496	440	440	140	75	70			40	80	26
M 40	◇	63	10	203,87	212	214	218	162	155	90	50	50	18	12	30	50	6
			16	322,92	331	333	337	285	274	90	65	60			30	50	7
			24	482,66	491	493	497	447	434	140	75	70			40	80	25
			40	802,96	811	813	817	769	754	180	100	95			50	100	42
	◇	80	8	209,05	217	219	224	162	161	90	50	50	18	12	30	50	6
			10	258,89	267	269	273	215	210	110	60	60			30	60	8
			16	410,06	418	420	425	371	362	140	75	70			40	80	20
			24	612,90	621	623	627	576	564	180	100	95			50	100	40
	◇	100	8	261,31	270	271	276	210	210	110	60	60	18	12	30	60	9
			10	323,61	332	334	338	276	275	125	65	60			40	70	14
			12	386,37	395	396	401	342	338	130	70	65			40	75	18
			16	512,58	521	523	527	471	464	180	100	95			50	100	28
	◇	125	8	326,63	335	337	341	270	270	125	65	60	18	12	40	70	14
			10	404,51	413	415	419	353	353	140	75	75			40	80	20
			12	482,96	491	493	497	435	434	140	75	70			40	80	25
	◇	160	8	418,09	426	428	433	365	365	140	75	75	18	12	40	80	22
			10	517,77	526	528	532	461	461	150	80	80			40	85	26
			12	618,19	626	628	633	566	566	160	85	85			40	90	37

◇ auf Anfrage

◇ available on request

◇ sur demande



ISO	Art. Nr. Part No. No. d'Art	p mm	z	D <sub>o</sub> mm	D <sub>a</sub> mm			D <sub>k</sub> mm		D <sub>n</sub> mm	L <sub>n</sub> mm		Z <sub>e</sub> mm		B <sub>k</sub> mm	B <sub>g</sub> mm	q kg/St	
					O	A	B,D	O, A, B	D		O,A,B	D	O, A, B	D				
M 56	◇	63	10	203,87	213	215	220	157	148	90	50	50	22	16	30	50	6	
				16	322,92	332	334	339	280	266	130	65	65			40	70	16
				24	482,66	492	494	498	442	426	140	65	65			40	80	28
				40	802,96	812	814	819	764	747	180	100	100			50	100	62
	◇	80	8	209,05	218	220	225	157	153	90	50	50	22	16	30	50	6	
				10	258,89	268	270	275	210	202	110	60	60			30	60	11
				16	410,06	419	421	426	366	354	125	80	75			40	70	21
				24	612,90	622	624	629	571	556	140	90	85			40	80	40
	◇	100	8	261,31	270	272	277	205	205	110	60	60	22	16	30	60	12	
				10	323,61	333	335	339	271	267	125	65	60			40	70	16
				12	386,37	396	397	402	337	330	130	70	65			40	75	21
				16	512,58	522	524	528	466	456	140	80	75			40	80	32
	◇	125	8	326,63	336	338	342	265	260	125	65	60	22	16	40	70	16	
				10	404,51	414	415	420	348	348	140	80	75			40	80	25
				12	482,96	492	494	499	430	426	140	75	70			40	80	29
				◇	160	8	418,09	427	429	434	350	350	140	80	75	22	16	40
10	517,77	527	529	533			456	451	150	85	80			40	85	40		
12	618,19	627	629	634			561	561	160	90	85			40	90	45		
M 80	◇	80	8	209,05	219	221	226	152	143	90	50	50	25	18	30	50	8	
				10	258,89	269	271	276	205	192	110	60	60			30	60	14
				16	410,06	420	422	427	361	344	140	65	75			40	80	24
				24	612,90	623	625	630	566	546	140	65	75			40	80	36
	◇	100	8	261,31	271	273	278	200	195	110	60	60	25	18	30	60	15	
				10	323,61	334	336	341	266	257	125	65	60			40	70	19
				12	386,37	396	398	404	332	320	130	70	65			40	75	24
				16	512,58	523	525	530	461	446	140	70	70			40	80	35
	◇	125	8	326,63	337	339	344	260	260	125	65	60	25	18	40	70	18	
				10	404,51	415	417	422	434	338	140	80	75			40	80	28
				12	482,96	493	495	500	425	416	140	75	70			40	80	33
				◇	160	8	418,09	428	430	435	345	345	140	80	75	25	18	40
	10	517,77	528	530			535	451	451	150	85	80			40	85	38	
	12	618,19	628	630			635	556	552	160	90	85			40	90	45	
	◇	200	8	522,62	533	535	540	441	441	150	85	80	25	18	40	85	39	
				10	647,22	657	659	664	574	574	160	90	85			40	90	47
12				772,74	783	785	790	705	705	180	100	95			50	100	61	

◇ auf Anfrage

◇ available on request

◇ sur demande

# KETTENRÄDER FÜR FÖRDERKETTEN (M-SERIE)

DIN 8165 ISO 1977

Chain Wheels for Conveyor Chains  
(DIN 8167 and ISO 1977)

Roues pour Chaînes de Manutention  
(DIN 8165 et ISO 1977)

ISO	Art. Nr. Part No. No. d'Art	p mm	z	D <sub>o</sub> mm	D <sub>a</sub> mm			D <sub>k</sub> mm		D <sub>n</sub> mm	L <sub>n</sub> mm		Z <sub>e</sub> mm		B <sub>k</sub> mm	B <sub>g</sub> mm	q kg/St
					O	A	B,D	O, A, B	D		O, A, B	D	O, A, B	D			
M 112	◇	80	8	209,05	220	222	228	147	133	90	50	50	29	21	30	50	11
			10	258,59	270	272	277	200	182	110	60	60			30	60	17
			16	410,06	421	423	429	356	334	125	80	75			40	70	32
			24	612,90	624	626	632	561	536	140	90	85			40	80	52
	◇	100	8	261,31	272	275	280	195	185	110	60	60	29	21	40	60	17
			10	323,61	335	337	342	261	247	125	70	65			40	70	21
			12	386,37	397	400	405	327	310	130	75	70			40	75	29
			16	512,58	524	526	531	456	436	140	80	75			40	80	45
	◇	125	8	326,63	338	340	345	255	250	125	70	65	29	21	40	70	21
			10	404,51	415	418	423	338	328	140	75	70			40	80	33
			12	482,96	494	496	502	420	406	140	80	75			40	80	38
			16	618,19	629	631	637	551	542	160	85	80			40	90	58
◇	160	8	418,09	429	431	437	340	340	140	75	70	29	21	40	80	35	
		10	517,77	529	531	537	446	441	150	80	75			40	85	48	
		12	618,19	629	631	637	551	542	160	85	80			40	90	58	
		16	772,74	784	786	792	700	696	180	95	90			50	100	85	
M 160	◇	100	8	261,31	273	276	282	185	170	110	60	60	34	24	40	60	10
			10	323,61	339	341	347	251	221	120	65	65			40	70	17
			12	386,37	398	401	407	317	295	130	70	70			40	80	27
			16	512,58	525	527	533	446	438	150	85	85			40	85	42
	◇	125	8	326,63	339	341	347	245	235	120	65	65	34	24	40	80	18
			10	404,51	417	419	425	328	313	130	70	70			40	80	32
			12	482,96	495	497	503	410	391	140	80	75			40	85	39
			16	618,19	631	633	639	541	527	160	90	85			40	90	63
	◇	160	8	418,09	430	433	439	330	328	140	80	75	34	24	40	80	37
			10	517,77	530	532	538	436	426	150	85	80			40	85	44
			12	618,19	631	633	639	541	527	160	90	85			40	90	63
			16	772,74	785	787	793	690	681	180	100	95			50	100	86
◇	200	8	522,62	535	537	543	426	426	150	85	80	34	24	40	85	46	
		10	647,22	659	662	668	554	554	160	90	85			40	90	68	
		12	772,74	785	787	793	690	681	180	100	95			50	100	86	
		16	965,92	978	980	986	877	874	210	120	115			50	120	126	
◇	250	8	653,27	665	668	674	547	547	160	90	85	34	24	40	90	69	
		10	809,02	821	824	829	713	713	190	105	100			50	105	99	
		12	965,92	978	980	986	877	874	210	120	115			50	120	126	
		16	1131,77	1144	1146	1152	989	986	230	130	125			50	130	156	

◇ auf Anfrage

◇ available on request

◇ sur demande



ISO	Art. Nr. Part No. No. d'Art	p mm	z	D <sub>o</sub> mm	D <sub>a</sub> mm			D <sub>k</sub> mm		D <sub>n</sub> mm	L <sub>n</sub> mm		Z <sub>e</sub> mm		B <sub>k</sub> mm	B <sub>g</sub> mm	q kg/St
					O	A	B,D	O, A, B	D		O, A, B	D	O, A, B	D			
M 224	✧	125	8	326,63	340	342	349	235	220	120	65	65	39	28	40	80	28
			10	404,51	418	420	427	318	298	130	70	70			40	80	38
			12	482,96	496	499	506	400	376	140	80	75			40	85	53
	✧	160	8	418,09	431	434	441	320	313	140	80	75	39	28	40	80	44
			10	517,77	531	533	540	426	411	150	85	80			40	85	58
			12	618,19	631	634	641	531	512	160	90	85			40	90	73
	✧	200	8	522,62	536	538	545	416	416	150	85	80	39	28	40	85	60
			10	647,22	660	663	670	544	541	160	90	85			40	90	78
			12	772,74	786	788	795	680	666	180	100	95			50	100	102
	✧	250	8	653,27	666	669	676	537	537	160	90	85	39	28	40	90	78
			10	809,02	821	824	831	703	703	190	105	100			50	105	111
			12	965,92	979	982	988	867	859	210	120	115			50	120	143
M 315	✧	160	8	418,09	433	435	443	310	293	200	115	115	44	31	50	115	61
			10	517,77	532	535	542	416	391	200	115	115			60	115	72
			12	618,19	633	635	643	521	492	210	115	115			60	115	89
	✧	200	8	522,62	537	540	547	406	396	200	115	115	44	31	50	115	79
			10	647,22	662	664	672	534	521	200	115	115			60	115	108
			12	772,74	787	790	797	670	646	210	115	115			60	115	127
	✧	250	8	653,27	668	670	676	527	527	210	115	115	44	31	60	115	109
			10	809,02	823	825	833	693	683	210	115	115			60	115	143
			12	965,92	980	983	990	857	839	220	125	125			60	125	153

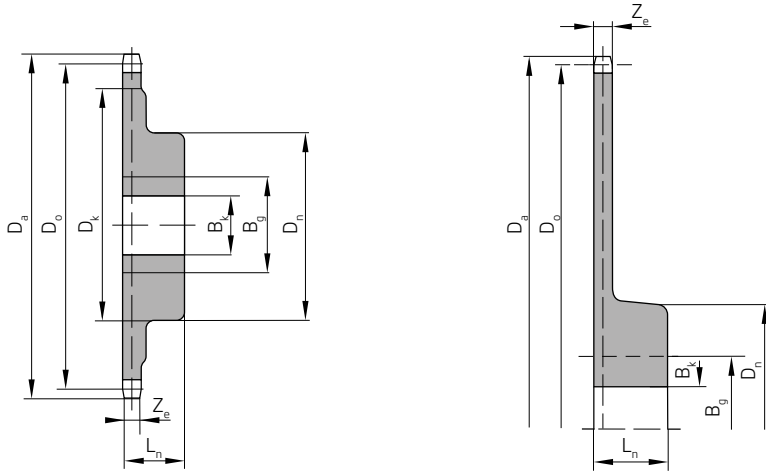


# KETTENRÄDER FÜR FÖRDERKETTEN (MC-SERIE)

DIN 8165 ISO 1977

Chain Wheels for Conveyor Chains  
(DIN 8167 and ISO 1977)

Roues pour Chaînes de Manutention  
(DIN 8165 et ISO 1977)



O = ohne Rollen  
A = mit Schonrollen  
B = mit Laufrollen  
D = mit Bundrollen

O = without rollers  
A = with small rollers  
B = with lagre rollers  
D = with flanged rollers

O = sans galets  
A = avec petits galets  
B = avec grands galets  
D = avec galets épaulés

ISO	Art. Nr. Part No. No. d'Art	p mm	z	D <sub>o</sub> mm	D <sub>a</sub> mm			D <sub>k</sub> mm		D <sub>n</sub> mm	L <sub>n</sub> mm		Z <sub>e</sub> mm		B <sub>k</sub> mm	B <sub>g</sub> mm	q kg/St	
					O	A	B,D	O, A, B	D		O,A,B	D	O, A, B	D				
MC 28	◇	63	8	164,63	175	177	180	120	115	80	45	45	18	12	25	45	3,9	
			10	203,87	214	216	219	162	156	90	50	50			30	50	6,5	
			12	243,41	254	256	258	204	200	110	60	60			30	60	11,7	
	80	◇	80	8	209,05	220	222	224	162	160	90	50	50	18	12	30	50	6,8
				10	258,89	269	271	273	214	210	110	60	60			30	60	13,0
				12	309,10	320	322	324	266	260	125	65	60			40	70	14,5
	100	◇	100	8	261,31	272	274	276	210	208	110	60	60	18	12	30	60	13,3
				10	323,61	334	336	338	276	274	125	65	60			40	70	16,3
				12	386,37	397	399	401	342	338	130	70	65			40	75	20,1
	125	◇	125	8	326,64	337	399	341	270	270	125	65	60	18	12	40	70	16,9
				10	404,51	415	417	419	352	352	140	75	75			40	80	21,1
				12	482,96	493	495	497	434	434	140	75	70			40	80	23,1
	160	◇	160	8	418,10	429	431	433	354	354	140	75	75	18	12	40	80	22,3
				10	517,78	528	530	532	462	462	150	80	80			40	85	27,9
				12	618,19	629	631	633	566	566	160	85	85			40		38,0
MC 56	◇	80	8	209,05	211	223	227	152	142	90	50	50	22	16	30	50	7,1	
			10	258,89	270	272	276	204	198	110	60	60			30	60	13,2	
			12	309,10	321	323	327	256	242	125	65	60			40	70	15,6	
	100	◇	100	8	261,31	273	275	279	200	194	110	60	60	22	16	30	60	13,3
				10	323,61	335	337	341	266	256	125	65	60			40	70	16,4
				12	386,37	398	400	404	332	320	130	70	65			40	75	21,6
	125	◇	125	8	326,64	338	340	344	260	260	125	65	60	22	16	40	70	17,0
				10	404,51	416	418	422	342	338	140	80	75			40	80	23,9
				12	482,96	494	496	500	424	416	140	75	70			40	80	27,1

◇ auf Anfrage

◇ available on request

◇ sur demande



ISO	Art. Nr. Part No. No. d'Art	p mm	z	D <sub>o</sub> mm	D <sub>a</sub> mm			D <sub>k</sub> mm		D <sub>n</sub> mm	L <sub>n</sub> mm		Z <sub>e</sub> mm		B <sub>k</sub> mm	B <sub>g</sub> mm	q kg/St	
					O	A	B,D	O, A, B	D		O, A, B	D	O, A, B	D				
MC 56	◇	160	8	418,10	430	432	436	344	344	140	80	75	22	16	40	80	24,1	
			10	517,78	529	531	535	452	452	150	85	80			40	85	29,9	
	200	8	522,62	534	536	540	440	440	150	85	80	22	16	40	85	31,1		
		10	647,22	659	661	665	574	574	160	90	85			40	90	41,3		
	250	8	653,28	665	667	671	562	562	160	90	85	22	16	40	90	42,8		
		10	809,03	821	823	827	728	728	190	105	100			50	105	64,8		
		8	965,93	977	979	983	892	892	210	120	115			50	120	77,4		
		12																
MC 112	◇	100	8	261,31	275	277	282	184	170	110	60	60	29	21	40	60	13,3	
			10	323,61	337	339	344	250	232	125	70	65			40	70	16,9	
	125	8	326,64	340	342	347	244	234	125	70	65	29	21	40	70	17,7		
		10	404,71	418	420	425	328	312	140	75	75			40	80	30,9		
	160	8	418,10	432	434	439	330	326	140	75	70	29	21	40	80	31,8		
		10	517,78	531	533	538	436	426	150	80	75			40	85	52,7		
	200	8	522,62	536	538	543	426	426	150	80	75	29	21	40	85	53,2		
		10	647,22	661	663	668	558	556	160	85	80			40	90	68,2		
	250	8	653,28	667	669	674	546	546	160	85	80	29	21	40	90	70,3		
		10	809,03	823	825	830	712	712	190	100	95			50	105	87,9		
	315	8	823,13	837	839	844	704	704	190	100	95	29	21	50	105	91,0		
		10	1019,37	1033	1035	1040	912	912	230	125	120			60	130	132		
		8	1217,07	1231	1233	1238	1118	1118	250	135	130			60	140	167		
		12																
	MC 224	◇	160	8	418,10	434	438	443	310	292	140	80	75	39	28	40	80	37,2
				10	517,78	534	538	543	416	392	150	85	80			40	85	52,8
200		8	522,62	539	543	548	406	396	150	85	80	39	28	40	85	56,3		
		10	647,22	663	667	672	538	520	160	90	85			40	90	73,1		
250		8	653,28	669	673	678	526	526	160	90	85	39	28	40	90	74,5		
		10	809,03	825	829	834	692	682	190	105	100			50	105	91,8		
315		8	823,13	839	843	848	684	684	190	105	100	39	38	50	105	94,5		
		10	1019,37	1035	1039	1044	892	892	230	130	125			60	130	141		
		8	1217,07	1233	1237	1242	1098	1090	250	140	135			60	140	173		
		12																



auf Anfrage



available on request



sur demande